

REBEL CACTUS

START GUIDE REBEL CACTUS PLAY



Hi! Bedankt voor het kiezen voor Rebel Cactus! We kijken er naar uit om veel nieuwe herinneringen te maken en geweldige avonturen te hebben samen!

DISCOVER
YOUR WORLD

VOOR MEER INFORMATIE BEKIJK DE
FAQ'S OP WWW.REBELCACTUS.COM



STAP VOOR STAP

IN DEZE START GUIDE LEGGEN WE JE STAP VOOR STAP UIT HOE JE DE REBEL CACTUS SMARTWATCH SNEL EN MAKKELIJK KLAAR MAAKT VOOR GEBRUIK.

STAP 1.

Zorg dat de batterij van de smartwatch volledig is opgeladen.

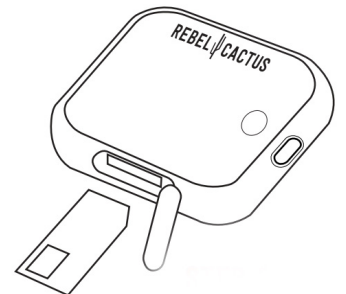
STAP 2.

Pak de simkaart erbij. In de smartwatch gaat een nano formaat simkaart. Op de afbeelding staat aangegeven welk formaat de nano simkaart heeft. Druk het nano formaat uit het kaartje.



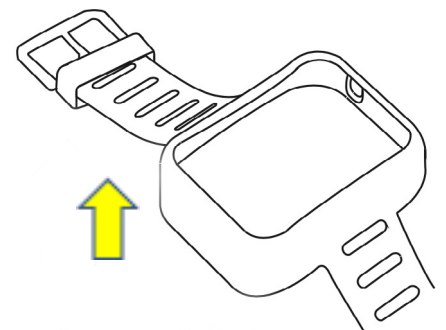
STAP 3.

Doe de nano simkaart in de smartwatch zoals op de afbeelding hiernaast staat aangegeven. Let op! Plaats de simkaart met de juiste kant in de smartwatch, anders geeft de smartwatch een error aan.



STAP 4.

Zit de simkaart in de smartwatch? Plaats nu de smartwatch in het horlogebandje. Klik de smartwatch van onder naar boven in het bandje en let op dat de aan/uit knop aan de rechterkant zit.



DISCOVER
YOUR WORLD

VOOR MEER INFORMATIE BEKIJK DE
FAQ'S OP WWW.REBELCACTUS.COM



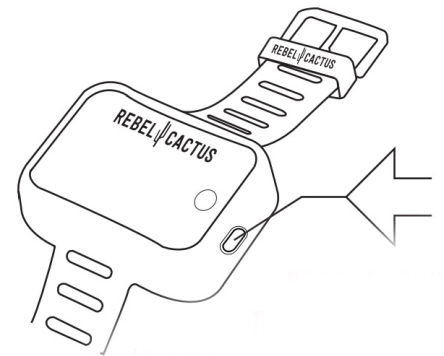


STAP 5.

Druk op de aan/uit knop aan de zijkant en zet de smartwatch aan. Zie afbeelding rechtsonder.

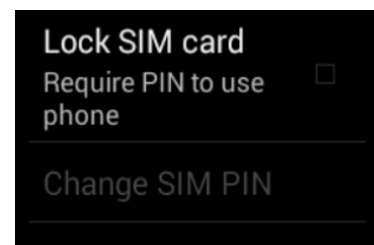
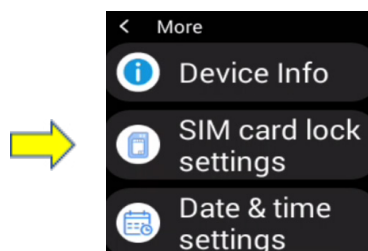
STAP 6.

Unlock de nano simkaart met de bijgekregen pincode. Deze is te vinden op het pasje waar je de simkaart hebt uitgedrukt zoals hieronder te zien is. De pincode van KPN en Vodafone is standaard '0000'.



STAP 7.

Ga op de smartwatch naar 'settings', dan naar 'more', vervolgens naar 'SIM card lock setting', 'unmark lock simcard' en vul opnieuw de pincode in.



DISCOVER
YOUR WORLD

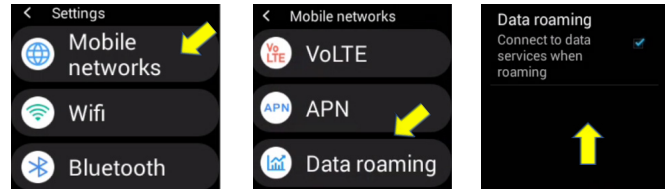
VOOR MEER INFORMATIE BEKIJK DE
FAQ'S OP WWW.REBELCACTUS.COM





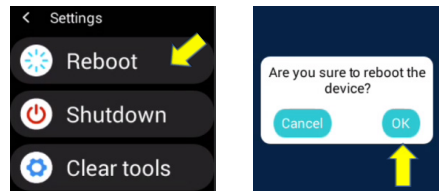
STAP 8.

Ga nu nogmaals naar 'settings', dan naar 'mobile networks', vervolgens naar 'data roaming'. In 'data roaming' vink je 'data roaming' aan.



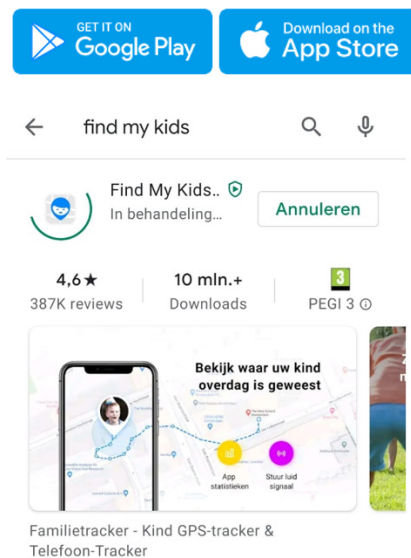
STAP 9.

Ga nogmaals naar 'settings' en druk op 'reboot (herstart)'. Het horloge start nu opnieuw op.



STAP 10.

Download de FindMyKids app op de smartphone van de ouders via de App Store of de Google playstore. Voor de FindMyKids app moet je je registreren, je zult een verificatiecode toegestuurd krijgen. Maar let op! de verificatiecode kan in de spamfolder terecht komen.



DISCOVER YOUR WORLD

VOOR MEER INFORMATIE BEKIJK DE
FAQ'S OP WWW.REBELCACTUS.COM





STAP 11.

Als de FindMyKids app is gedownload, open je de app. De app vraagt nu om toegang tot belangrijke meldingen. Geef deze toegang.

STAP 12.

Swipe nu 4 keer naar links, klik op 'gebruik nu' en kies de optie 'verbind GPS-watch'.

STAP 13.



Verbind GPS-watch

Scan met de app de QR-code op de achterkant van het doosje waar de smartwatch in zat.

STAP 14.

Vul nu het telefoonnummer van je kind in. Zet altijd het landnummer erbij, dus +31 6...

Vul of scan de IMEI/ID van het horloge in



Vul een horloge-ID in of scan de QR-code

[Waar vind ik de data?](#)

STAP 15.

Als je het telefoonnummer hebt toegevoegd krijg je de bevestiging dat de smartwatch succesvol verbonden is zoals te zien is op het plaatje hiernaast.

*Videobellen wordt niet ondersteunt door de FMK app, dit wordt pas later dit jaar geactiveerd. Videobellen kan wel via WhatsApp.

STAP 16.

Vul nu je eigen telefoonnummer in en die van andere cc opa/oma, broertje/zusje.



DISCOVER
YOUR WORLD

VOOR MEER INFORMATIE BEKIJK DE
FAQ'S OP WWW.REBELCACTUS.COM



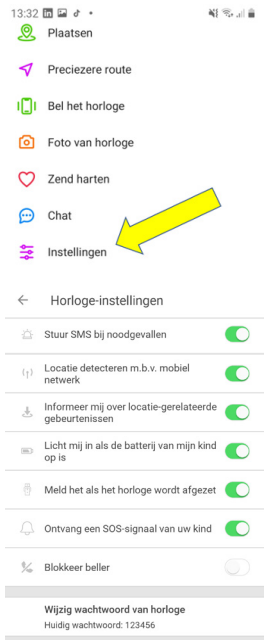


STAP 17.

Vul nu bij instellingen alle andere dingen in die je wilt instellen. Bijvoorbeeld 'SOS nummers', meer contacten zoals opa, oma, vrienden, oom en tante, die het horloge kunnen bellen.

Het is belangrijk om als ouder op de FindMyKids app via de smartphone het wachtwoord te wijzigen. Dit kan bij 'horloge-instellingen', 'wijzig het wachtwoord van horloge'.

Voor een duidelijke uitleg van alle functies kun je ook onze instructievideo's bekijken via YouTube: [RebelCactus](#).



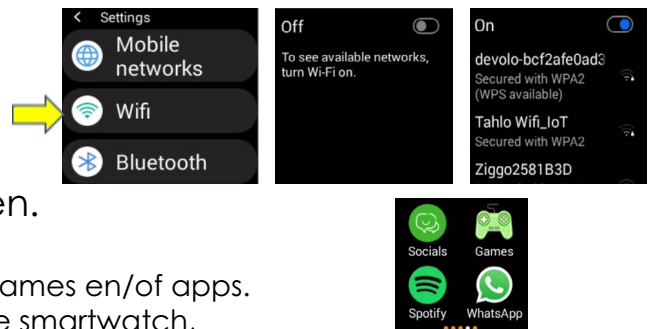
STAP 18.

Ga nu op de smartwatch naar 'settings', ga naar 'wifi' en stel hier de wifi code in. Tip! Wanneer je kind geen data op de smartwatch heeft, kun je voor onderweg verbinden met de hotspot op de telefoon van jou als ouder.

STAP 19.

Ga nu naar de apps (WhatsApp, Spotify, TikTok etc.) waar je kind gebruik van mag maken en log hier op in.

Ook kan je kind(eren) leuke spelletjes spelen.



*Periodiek wordt de software geupdate met nieuwe games en/of apps.

*Voor TikTok kun je geen nieuw account creëren via de smartwatch, dit moet je doen via de telefoon van een ouder. Zorg dat de Family Safety Mode wordt ingesteld. Uitleg hoe je dit als ouder kunt instellen: [Family Safety Mode instellen](#).

*Disclaimer: ouders blijven verantwoordelijk voor het gebruik van de apps door hun kinderen.

DISCOVER YOUR WORLD

VOOR MEER INFORMATIE BEKIJK DE
FAQ'S OP WWW.REBELCACTUS.COM





Nu is de Rebel Cactus smartwatch klaar voor gebruik! Stuur je kind(eren) naar het voetbalveld, speeltuin of laat ze gewoon lekker buiten spelen. Met de kindersmartwatch van Rebel Cactus zijn ze klaar om de wereld te ontdekken!

MEER UITLEG OF HANDIGE TIPS OVER DE SMARTWATCH? OF GEWOON EEN VRAAG? GA NAAR WWW.REBELCACTUS.COM OF BEKIJK ONZE INSTRUCTIEVIDEO'S OP [YOUTUBE](https://www.youtube.com). PS: VIA ONS YOUTUBE KANAAL LEGGEN WIJ ALLERLEI HANDIGE FUNCTIES VAN DE SMARTWATCH UIT!

JE KUNT ONS OOK VOLGEN OP SOCIAL MEDIA!



[@REBELCACTUS](https://www.facebook.com/REBELCACTUS)



[@REBEL_CACTUS](https://www.instagram.com/REBEL_CACTUS)



[@REBEL_CACTUS](https://www.tiktok.com/@REBEL_CACTUS)



**DISCOVER
YOUR WORLD**

VOOR MEER INFORMATIE BEKIJK DE
FAQ'S OP WWW.REBELCACTUS.COM

